

Scrapmemories

Tanja Troglauer, Goldammerweg 47, 85051 Ingolstadt
Tel. 0841 - 970 70 224 , Mobil 0172 - 77 36 882, <http://www.scrapmemories.de>

Geschenktüten mit dem Stanz- und Falzbrett:

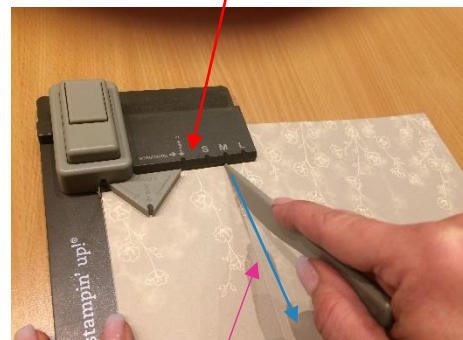


MATERIAL :

1.
 - Man benötigt hierfür das „Gift Bag Punch Board“ (Artikel-Nr. 135862, Seite 135862 Hauptkatalog) sowie einen
 - Farbkarton in der Größe 28 x 18 cm für die „M“- Geschenktüten-Größe
 - Dekoration je nach Anlass

2. BESCHREIBUNG (für eine M-Größe):

- Farbkarton anlegen beim „Gift Bag Punch Board“ an der START LINIE ➡ stanzen und zusätzlich immer falzen an der horizontalen Linie



- im nächsten Schritt falzen an der M-Linie

3.
*)

- Farbkarton nach links verschieben bis zu der ersten Falzlinie, anschließend ➡ **stanzen und falzen:**

1. Immer die horizontale Linie (HORIZONTAL)
2. Entlang des Dreiecks (TRIANGLE)
3. Die vertikale Linie (SIDE)
4. Die vertikale Linie (SIDE 2)



4.

- Farbkarton nach links verschieben bis zu der letzten Falzlinie, anschließend ➡ **stanzen und falzen**

1. Immer die horizontale Linie (HORIZONTAL)
2. Die vertikale Linie (M)



5.

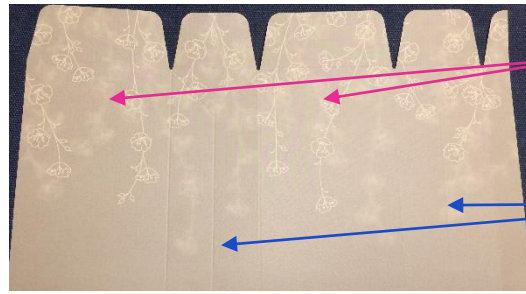
- Farbkarton nach links verschieben bis zu der letzten Falzlinie, anschließend ➡ **stanzen und falzen**

Siehe komplette Wiederholung Position 3 *)



6.

- So sieht der Farbkarton jetzt ausgestanzt aus:



Das sind die **Vorder- und Rückseite** der Tüte

und
das **die Seitenteile**

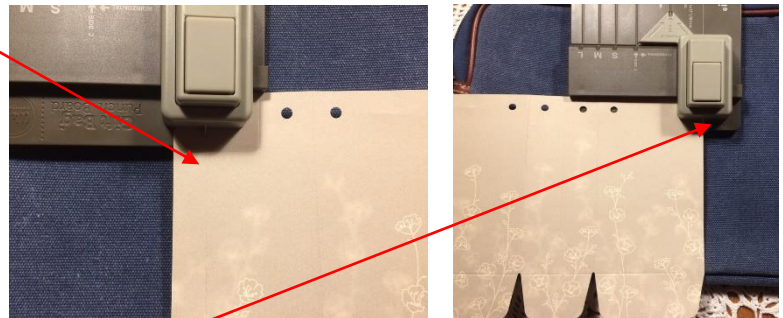
7.

- Der vorgestanzte und gefaltzte Farbkarton muss anschließend noch gelocht werden, damit die Geschenktüte nach dem Verkleben mit einem Band verschlossen werden kann (siehe die fertigen Tüten auf Seite 1)

- Sowohl das „Gift Bag Punch Board“ als auch der vorgestanzte Farbkarton werden um 180 ° gedreht.

- Wie auf dem Bild ersichtlich, wird der Farbkarton **an der „NASE“ angelegt und gestanzt** und zwar, **beginnend links an der**

1. Falzlinie
3. Falzlinie
4. Falzlinie
6. Falzlinie



und zuletzt **am ENDE**



- Diese kleine Ausstanzung wird noch weggeschnitten, ebenso das kleine Eck an der 1 cm breiten Klebelasche.

8.

- Der vorbereitete Farbkarton kann jetzt zu einer Geschenktüte verklebt bzw. nach eigenen Vorstellungen dekoriert und mit einem passenden Band verschlossen werden.